

DEFI DE LA COMMUNAUTÉ VIVANTE



COLLABORATIF
LIVING FUTURE
MONTRÉAL

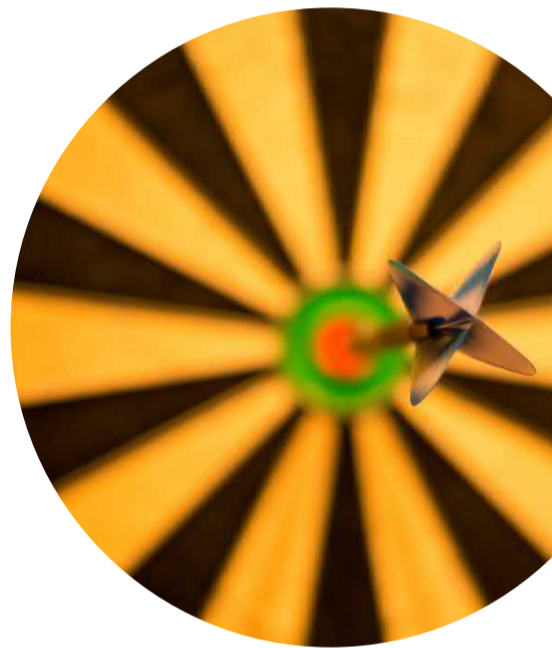
Plusieurs bâtiments avec divers usages et au moins une rue multi-modale **ESPACE PUBLIC**

METAPHORE DE LA FORÊT

IMAGINEZ toute une communauté conçue et construite pour fonctionner aussi élégamment et efficacement qu'un écosystème forestier: une communauté adaptée à sa biorégion caractéristique, qui génère toute sa propre énergie avec des ressources renouvelables, capte et traite toute son eau. Imaginez qu'elle fonctionne efficacement tout en étant BELLE.

CRÉER UNE COMMUNAUTÉ VIVANTE

- Associer les acteurs locaux, publics et privés, pour imaginer une vision et un plan du futur pour un quartier;
- Stimuler la transition écologique et accompagner le changement
- Réfléchir sur les mesures pour encourager les projets collectifs qui visent à protéger la santé, la sécurité et le bien-être de tous les habitants
- Construire et rénover un milieu de vie complet



POURQUOI UN DEFI ?

Comprendre quelles valeurs vous portent, et donc quelle étiquette ou certification sera la plus adaptée pour vous.

Plus que des améliorations

- Insuffler l'inspiration **et la poésie**
- Récompenser les innovateurs
- Créer de nouveaux modèles
- Brasser les idées
- Tirer le marché vers l'avant



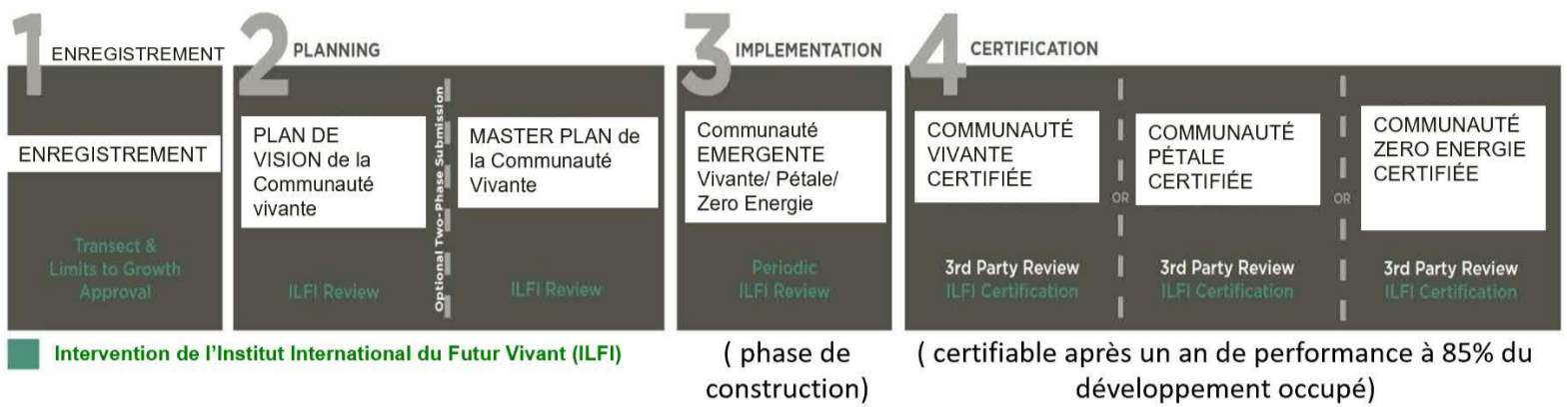


COLLABORATIF
LIVING FUTURE
MONTREAL

IMAGINER NOS MAISONS, NOS QUARTIERS ET NOS VILLES: SOCIALEMENT JUSTES, CULTURELLEMENT RICHES ET ÉCOLOGIQUEMENT RÉPARATRICES



PROCESS DE CERTIFICATION DEFI DE LA COMMUNAUTÉ VIVANTE

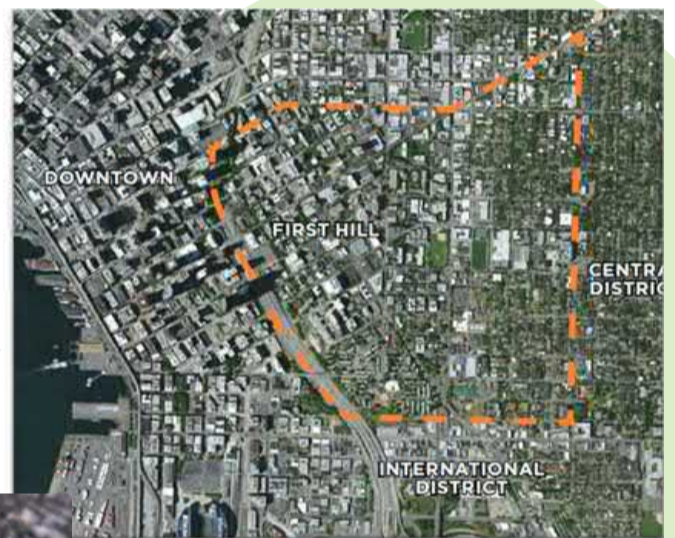


Source : Extrait du standard LCC, ILFI

INSPIRATIONS

Quelques inspirations AUX ETATS-UNIS :
 • Quartier First Hill, Seattle (2,23 km²)

Qu'est-ce qui rend un quartier accueillant pour les personnes de tous revenus et de tout horizon?



Thèmes abordés par les groupes de travail :

Alimentation: l'agriculture comme source d'emplois

Habitat: rues reboisées, restauration de l'hydrologie de pré-développement et un programme de reboisement.

Communauté: La conception porte sur l'inclusion et le multiculturalisme, avec la nature comme langage unificateur.

• The Marie Selby Botanical Gardens, Sarasota, FL

Objectifs:

- Premier complexe botanique "Net Positive Energy"
- Première Communauté "Net Positive Energy".
- Premier restaurant "Net positive Energy".



Quelques inspirations AU CANADA:
 • VANCOUVER, BC :

- Objectif d'être la ville la plus verte d'ici 2020.
- Baisse de 20% la consommation énergétique des immeubles par rapport aux niveaux de 2007
- Nouveaux bâtiments (à partir de 2020) soit carboneutres, soit zero émissions de gaz à effet de serre



ET DES PROJETS AU QUEBEC

A la Ville de QUEBEC:
 Etude de Faisabilité :
 Inventaire des territoires, revue de la littérature et des données en lien avec les territoires proposés
 Plan directeur et comités de travail pour sélectionner et adapter des critères en contexte avec le territoire